





31 luglio 2007:

Regione, Province e Comuni dell'Emilia Romagna sottoscrivono **l'Accordo di programma sulla qualità dell'aria per il triennio 2006 – 2009;**

L'accordo prevede **la gestione dell'emergenza da PM10** ed al progressivo **allineamento ai valori fissati dalla UE.**

piedibus



Nell' Accordo si legge che:

“l'area della **Pianura Padana** è caratterizzata da **un'alta densità abitativa e da un'ampia diffusione degli insediamenti produttivi**, che determinano una forte mobilità interna;

detta area è, inoltre, interessata da condizioni simili dal punto di vista morfologico e delle condizioni meteorologiche, di conseguenza è **accomunata da frequenti e prolungati episodi di stabilità atmosferica con superamento dei limiti di qualità fissati dalla UE** per quanto riguarda le polveri fini e l'ozono.”

piedibus



arpabo

arpaweb

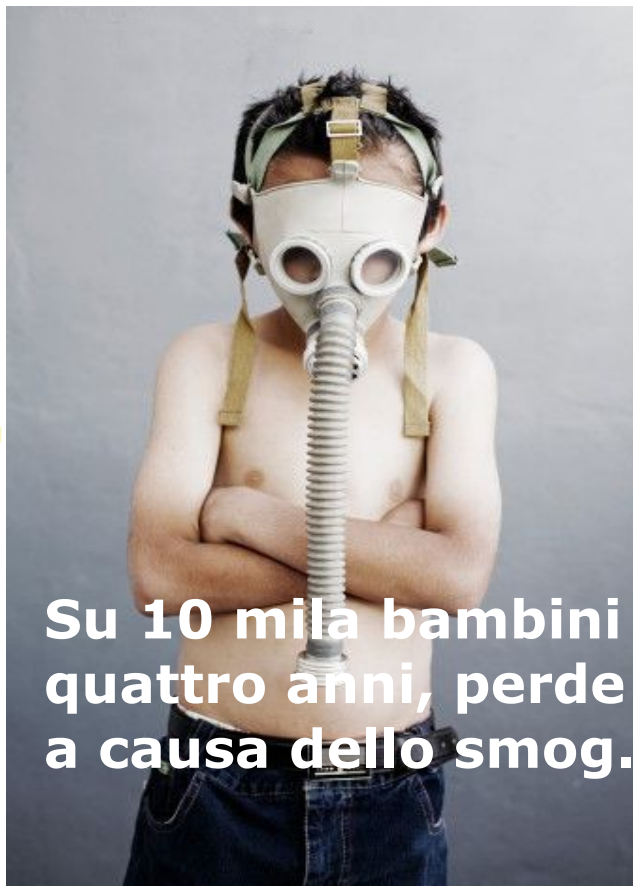
Dati ambientali a cura di ARPA Emilia Romagna

In colore arancio sono evidenziati i valori oltre il limite di legge

Particolato < 10µm (PM10)		Media 24 ore (µg/m ³)	Superamenti (50 µg/m ³)	Superamenti consentiti
Agglomerato R6 - BO	BOLOGNA - GIARDINI MARGHERITA (VIALE BOTTONELLI)	36	20	35
	BOLOGNA - PORTA SAN FELICE (PIAZZA PORTA SAN FELICE)	61	29	
	SAN LAZZARO DI SAVENA - SAN LAZZARO (VIA POGGI)	38	22	

piedibus

23/02/10



Su 10 mila bambini il 2,7%, tra zero e quattro anni, perde la propria vita a causa dello smog.



piedibus

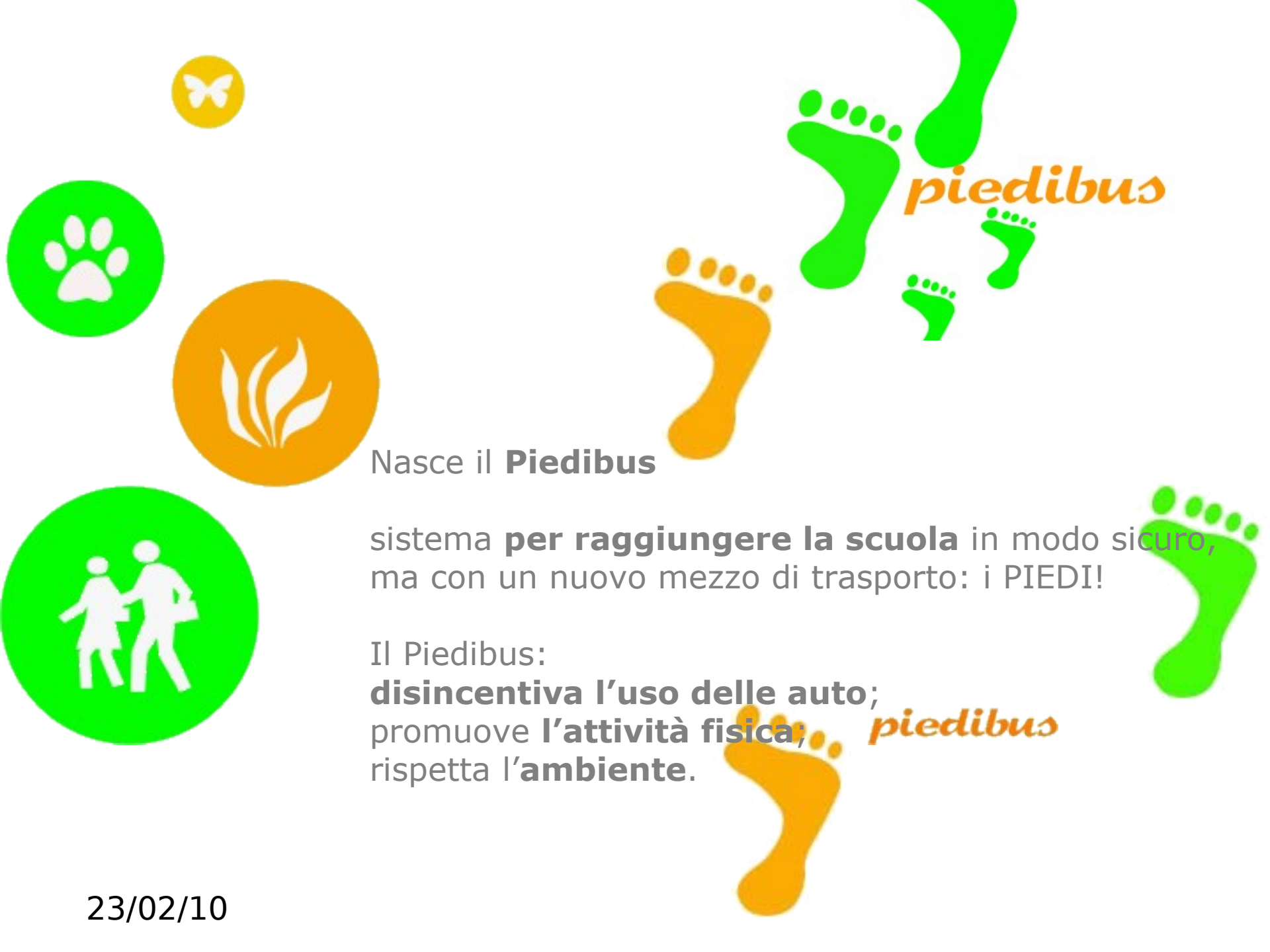
Dal rapporto pubblicato sulla rivista Lancet e presentato il 17 giugno 2004 dall' OSM .

23/02/10

Otto su 10 non hanno possibilità di giocare all' aperto per colpa del traffico e dello smog, e proprio smog fa salire l' incidenza dei bambini che soffrono di malattie respiratorie come l' asma.



piedibus



Nasce il **Piedibus**

sistema **per raggiungere la scuola** in modo sicuro,
ma con un nuovo mezzo di trasporto: i PIEDI!

Il Piedibus:

disincentiva l'uso delle auto;
promuove **l'attività fisica;**
rispetta l'**ambiente.**



Scuola primaria L. Donini

Scuola primaria L. Milani

Scuola primaria Don Trombelli

piedibus

23/02/10



Scuola	L.DONINI	L.MILANI	DON TROMBELLI
DATI NUMERICI			
Num. allievi	437	138	159
Num. classi	20	7	8
Num. docenti	38	16	13

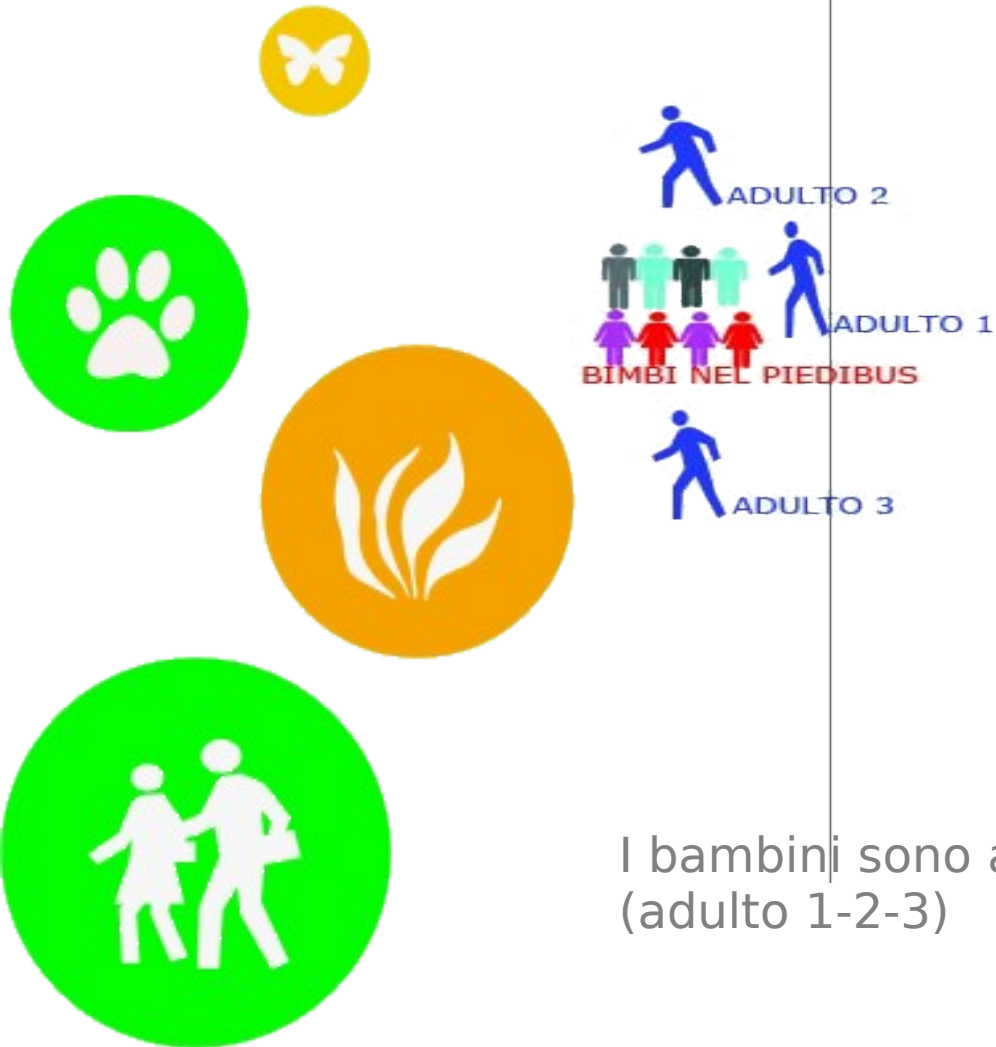
piedibus

DATI SULLA SCUOLA Anno scolastico 2009/2010 2° CIRCOLO DI SAN LAZZARO DI SAVENA

23/02/10



piedibus



I bambini sono accompagnati da tre volontari
(adulto 1-2-3)

pedibus



ADULTO 1



BIMBI NEL PIEDIBUS



ADULTO 2



ADULTO 3

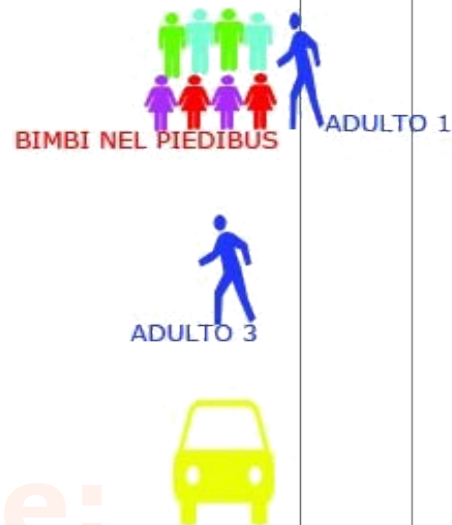
STEPtwo:

I bambini attendo sul marciapiede con un accompagnatore, mentre gli altri due si posizionano per permettere loro di attraversare la strada.

pedibus



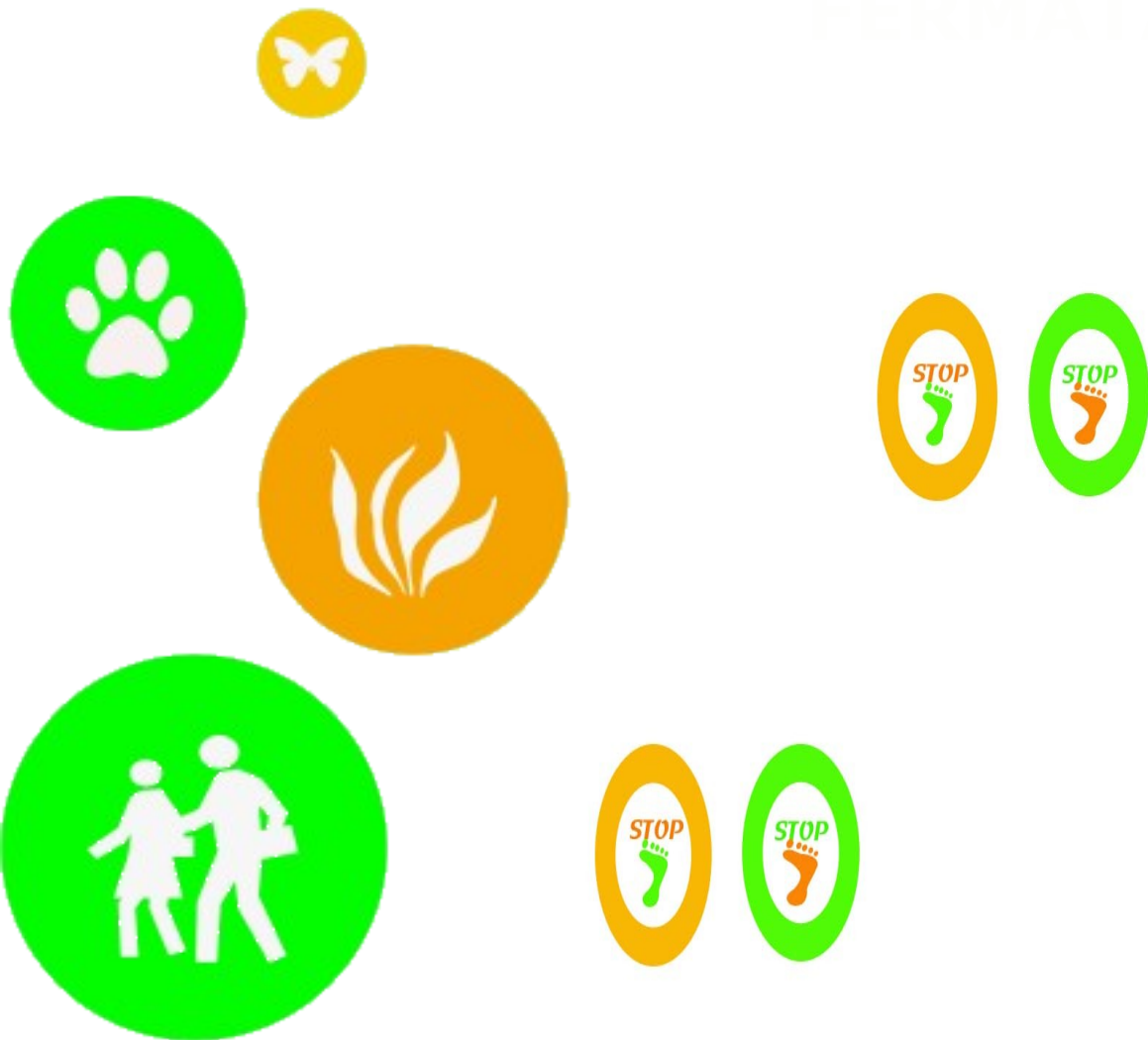
STEPthree:



Una macchina arriva, ma il posizionamento dei volontari permette ai bambini di attraversare con sicurezza la strada e giungere a scuola.

piedibus

PERVIATA A PIEDIBUS



I **giovani scolari** che aderiranno al progetto troveranno lungo le vie del comune il **segnale stradale** che indica il luogo dove il **Piedibus** si **fermerà** per far **salire a bordo** nuovi passeggeri.

piedibus



PIOVE! MA IL PIEDIBUS NON CI LASCIA A PIEDI!



Un **kit antipioggia** sarà **fornito** ai **passaggeri**, al momento dell'iscrizione. perché **non può essere** un po' di **pioggia** che **arresta la corsa** del **Piedibus**.

piedibus

23/02/10

CONVINCERE MAMMA E PAPA' A PARTECIPARE!

USL di Bologna e il **comune** hanno organizzato **incontri con i genitori**.

Legambiente Bologna ha **presieduto gli incontri** e come per l'Usi ha **forniti dati atmosferici**.

Nonni e genitori possono **partecipare** al progetto diventando **volontari accompagnatori**.

Gli incontri si sono **svolti nelle scuole** e hanno visto il **coinvolgimento del Preside** del 2° Plesso scolastico e dei rappresentanti di tutte le sezioni delle classi.

piedibus