



non RIFIUTO... ma RICICLO

Roberta Ciura
Claudia Marconi
Gessica Mazzoli

Bologna - 11 gennaio 2011

Chi siamo?

Siamo un gruppo di studentesse del corso di laurea magistrale in Scienze della Comunicazione Pubblica e Sociale dell'Università degli Studi di Bologna che simula di essere lo staff dell'assessore all'ambiente del comune di Alberobello (BA).



Il nostro progetto

Realizzare un piano marketing per sensibilizzare i nuclei familiari residenti nel comune ad incrementare la raccolta differenziata della carta e della plastica.



LA FASE ANALITICA

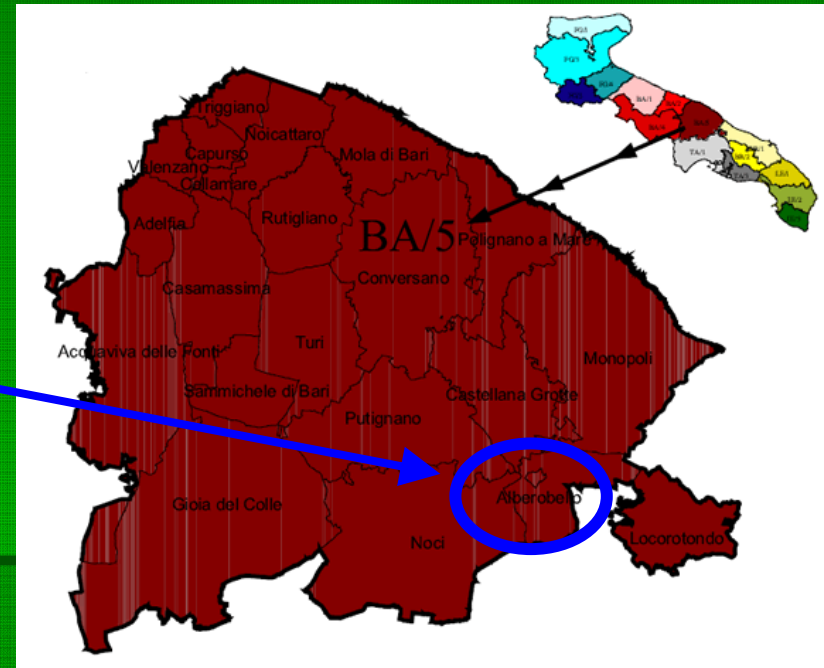
Riferimenti normativi

Dati epistemologici

Esperienze precedenti

Dati epistemologici

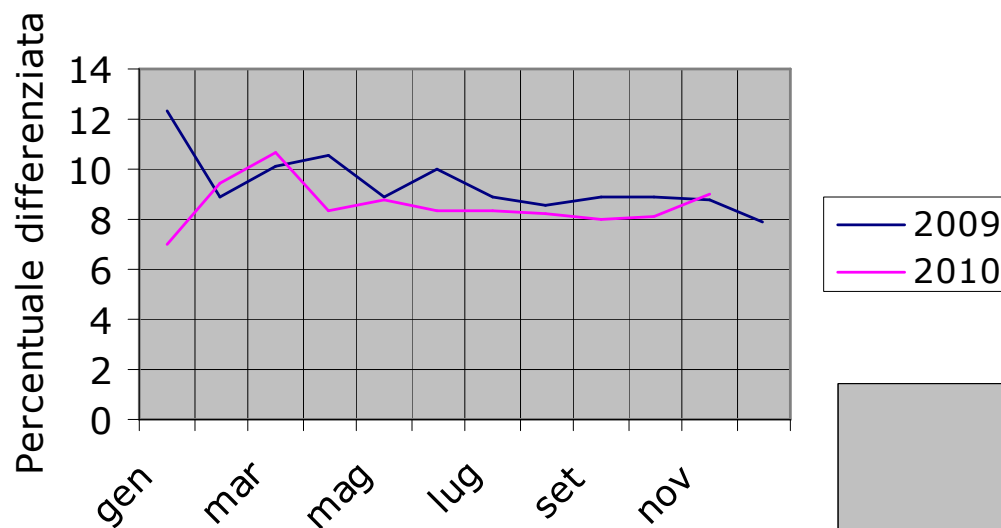
Comune:
Alberobello (BA)
ATO BA5



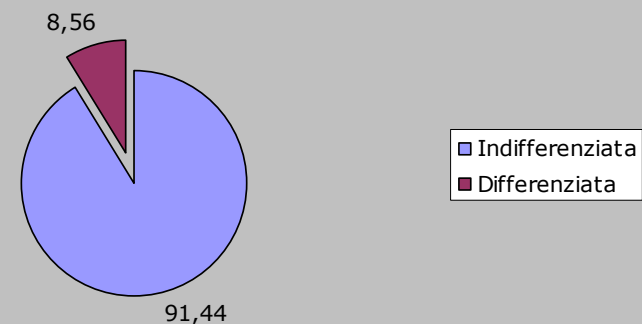
Nuclei familiari del comune (numero
approssimativo): 2900

La raccolta differenziata 2009 vs 2010

**Andamento differenziata
Comune di Alberobello**



**Raccolta RSU 2010
Comune di Alberobello**

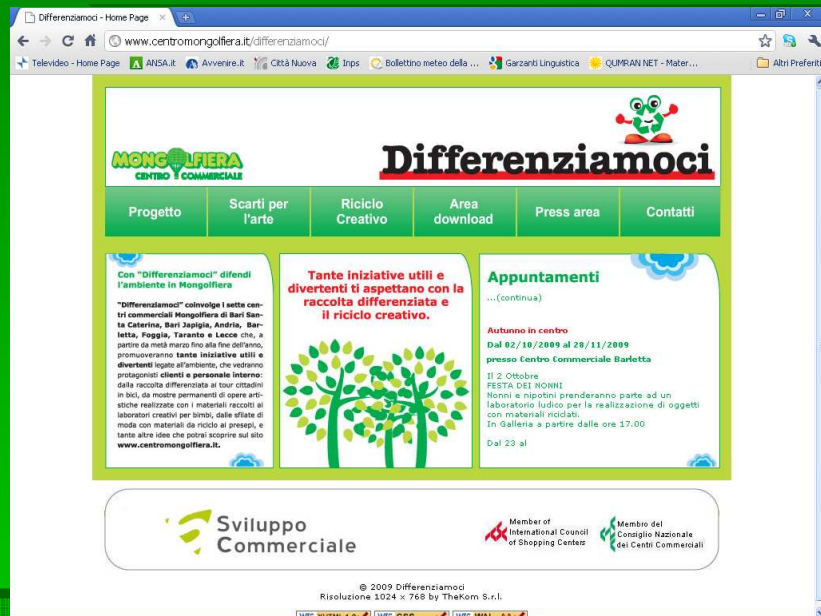


Dati tratti da
www.rifiutiebonifica.puglia.it

Riferimenti normativi

- Decreto Legislativo 5 febbraio 1997, n. 22, "Attuazione delle direttive 91/156/CEE sui rifiuti, 91/689/CEE sui rifiuti pericolosi e 94/62/CE sugli imballaggi e sui rifiuti di imballaggio" (c.d. Decreto Ronchi).
- Decreto Legislativo 3 aprile 2006, n. 152, "Norme in materia ambientale".
- Decreto Ministero Ambiente 12.10.2009, G.U. 09.11.2009, "Acquisti verdi nella Pubblica Amministrazione".
- Legge della Regione Puglia 19 settembre 2008, n. 23, "Piano regionale di salute 2008 – 2010".

Esperienze precedenti



www.centromongolfiera.it/differenziamoci

www.failadifferenziata.it



LA FASE STRATEGICA

Definizione del problema

Obiettivo

Metodologie di intervento

Segmentazione e target

Posizionamento

Definizione del problema

Nel comune viene effettuata, in maniera scarsa, la raccolta differenziata, per cui non viene raggiunta la quota minima di rifiuti differenziati, richiesta dalla normativa.



Obiettivo



Sensibilizzare i nuclei familiari residenti nel comune ad incrementare la raccolta differenziata della carta e della plastica.

Metodologie di intervento

Per sensibilizzare i nuclei familiari

Realizzazione di una campagna informativa in cui si spiega cos'è e quali vantaggi comporta la raccolta differenziata.

Per incrementare la raccolta

Raccolta punti, premiata con buoni spesa, collegata alla quantità di rifiuti differenziati prodotta.

Target

NUCLEI FAMILIARI	COMPORTAMENTO DESIDERATO
Che già fanno la raccolta differenziata	Mantenimento del comportamento
Che non fanno la raccolta differenziata	Persuasione al cambiamento
Che saltuariamente fanno la raccolta differenziata	Rendere costante l'adozione del comportamento



Posizionamento



LA FASE OPERATIVA

Prodotto

Prezzo

Distribuzione

Promozione

Partner

Prodotto

LA BIENNALE DEL RICICLO

Iniziativa realizzata, con cadenza biennale, dal comune per aumentare la quantità di rifiuti differenziati.

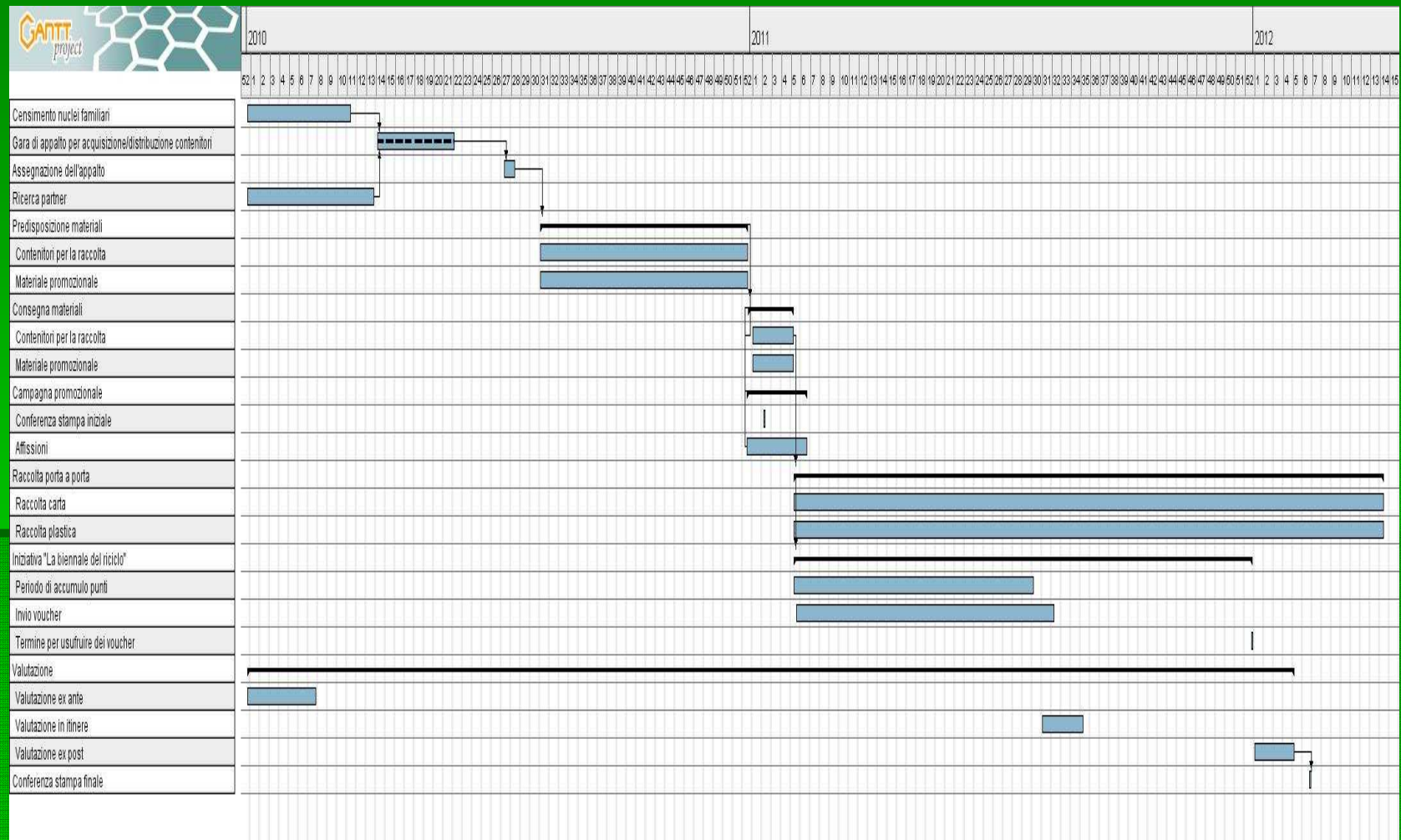
Lo scopo quello di incentivare i cittadini con dei buoni spesa da spendere negli esercizi commerciali partner.



Promozione

- Realizzazione di materiale promozionale per spiegare ai nuclei familiari cos'è e perché è importante fare la raccolta differenziata.
- Realizzazione di materiale promozionale riguardante "La biennale del riciclo", pubblicizzata con la collaborazione dei partner.

La pianificazione nel tempo



Prezzo

VANTAGGI DERIVANTI DALL'ADOZIONE DEL COMPORTAMENTO	BARRIERE ALL'ADOZIONE DEL COMPORTAMENTO
<ul style="list-style-type: none">• Possibilità di ricevere i buoni acquisto• Ambiente più pulito e riduzione dell'inquinamento• Salvaguardia della fonte di reddito	<ul style="list-style-type: none">• Spazio fisico• Tempo per la differenziazione dei rifiuti• Ricordarsi il giorno del ritiro dei rifiuti

Chi finanzia il progetto

- Comune di Alberobello
- Provincia di Bari
- Regione Puglia
- Legambiente – sezione provinciale
- WWF – sezione provinciale
- Greenpeace – sezione provinciale

LA FASE DI VERIFICA

Valutazione

Metodi di valutazione

Valutazione

Ex ante (gennaio 2010): per valutare la quantità dei rifiuti del comune e il loro grado di differenziazione.

In itinere (agosto 2011): per verificare se la raccolta differenziata è aumentata e quanti sono stati i buoni spesa emessi.

Ex post (gennaio 2012): per verificare se i nuclei familiari continuano la raccolta differenziata.

Metodi di valutazione

Analisi dei dati dell'ente appaltatrice per la valutazione dell'aumento della raccolta differenziata di carta e plastica.



Conteggio dei buoni spesa spediti ai nuclei familiari.

Bibliografia

- Fattori G., French J., Blair-Stevens C., *Guida operativa al marketing sociale*, Artestampa, Modena, 2009.
- Fattori G., Vanoli M., *Il marketing sociale: opportunità e prospettive*, in E. Cucco, R. Pagani, M. Pasquali, *Secondo rapporto sulla comunicazione sociale in Italia*, Carocci Editore.
- Kassirer J., Lagarde, F., *Changing transportation behaviours – A social marketing planning guide*. Ottawa (Canada): Transport Canada, 2010.

Sitografia

- www.altalex.com/index.php?idnot=33930 consultato in data 31 dicembre 2010
- www.altalex.com/index.php?idnot=48217 consultato in data 31 dicembre 2010
- www.centromongolfiera.it/differenziamoci/ consultato in data 30 dicembre 2010
- www.comune.alberobello.ba.it consultato in data 23 dicembre 2010
- www.ecoblog.it consultato in data 16 dicembre 2010
- www.ermesambiente.it consultato in data 26 dicembre 2010
- www.failadifferenziata.it consultato in data 16 dicembre 2010
- www.greanpeace.org consultato in data 27 dicembre 2010
- www.ips.it/scuola/concorso_99/rifiuti/decreto.htm consultato in data 31 dicembre 2010
- www.legambiente.it consultato in data 27 dicembre 2010
- www.marketingsociale.net consultato in data 16 dicembre 2010
- www.pacioli.net/ftp/def/leggerifiuti/index.htm consultato in data 31 dicembre 2010
- www.partecipasalute.it consultato in data 26 dicembre 2010
- www.regione.puglia.it > Bollettino ufficiale consultato in data 29 dicembre 2010
- www.rifiutiebonifica.puglia.it consultato in data 26 dicembre 2010
- www.tetrapak.com/it consultato in data 16 dicembre 2010
- www.tiriciclo.it consultato in data 22 dicembre 2010
- www.wwf.it consultato in data 27 dicembre 2010